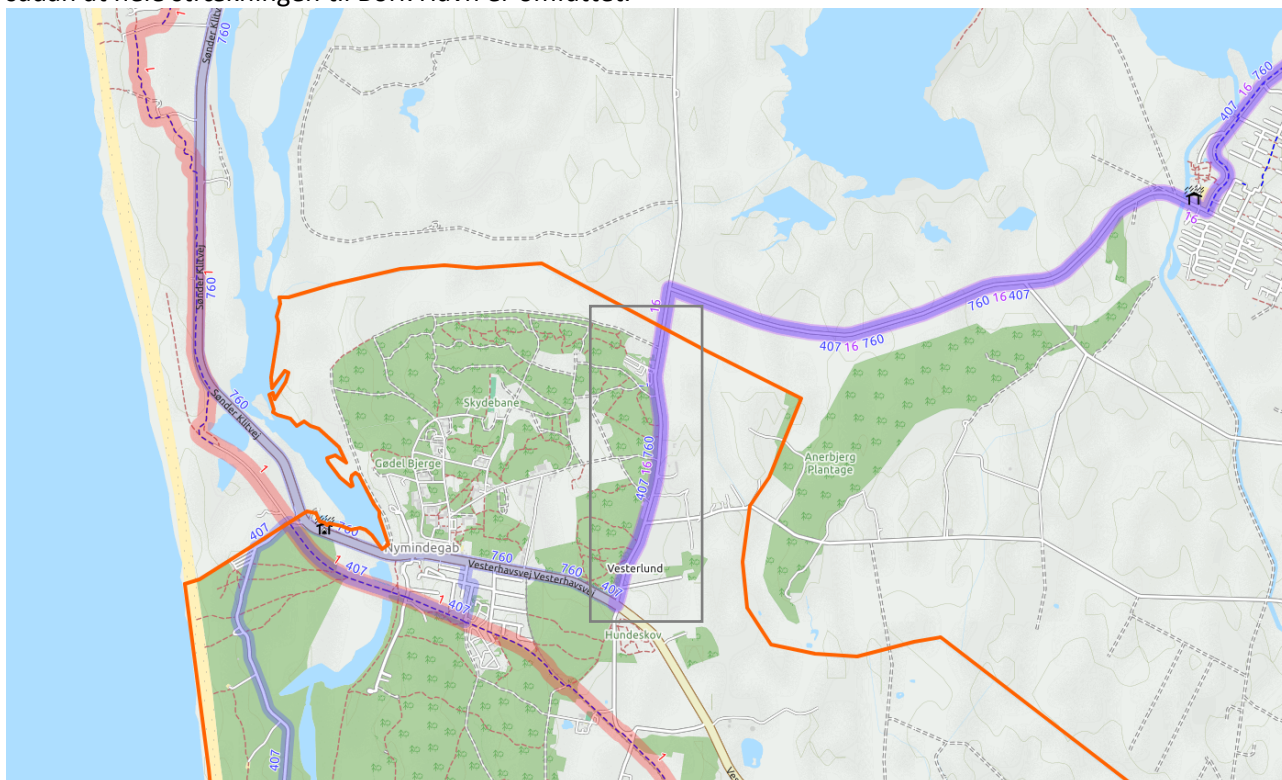


Rekreative Biveje Oplæg: Vesterlundvej, Varde Kommune

Hele tre cykelruter forløber ad Vesterlundvej: En Panoramarute (407), Fjorden Rundt (760) og en ældre regional rute (16). Vesterlundvej ligger på strækningen mellem Nymindégab og Bork Havn, som begge er oplagte udflugtsmål. Med den planlagte cykelsti langs kommunegrænsen rundt om plantagen skabes der via Vesterlundvej desuden en god rundtursmulighed. Alt i alt må man derfor formode en væsentlig mængde rekreativ brug af strækningen, som dette initiativ er med til at understøtte.

For at understøtte den rekreative brug af vejen, foreslås det at introducere en ny vejtype: ”Rekreativ Vej”. En Rekreativ Vej er en multifunktionel vej, hvor såvel bløde som hårde trafikanter har adgang, men hvor der i højere grad udvises hensyn. I første omgang introduceres vejtypen som kampagne, men med den målsætning at få den officielt godkendt på længere sigt. Varde kommune kan dermed blive den første kommune med en Rekreativ Vej. Vejtypen er inspireret af de såkaldte cykelveje, der især kendes fra Tyskland og Holland.

På længere sigt vil det give mening at inkludere Vesterlundvej og Værnvej i Ringkøbing-Skjern kommune, sådan at hele strækningen til Bork Havn er omfattet.



Nærmere beskrivelse af tiltaget

For nærmere beskrivelse af tiltaget se oplægget på Ho Bugt vej.

Overslag

Den Rekreative Vej koster 10.000 kr/km i materialeomkostninger, dvs. kampagnetavler og asfaltmærkater. Dertil kommer skilteplan samt opsætning af skilte og nedbrænding af asfaltmærkater. Der beregnes med ca. 3 kampagnetavler/km og 9 asfaltmærkater/km. Hvis opsætning per tavle sættes til 1.500 (= 4.500 kr/km) kr og nedbrænding af asfaltmærkat til 500 kr per styk (4.500 kr/km), ender den samlede etableringsudgift ekskl. skilteplan på:

Materiale	Tavleopsætning	Asfaltmærkater	I alt
10.000 kr/km	4.500 kr/km	4.500 kr/km	19.000 kr/km

Længden af Vesterlundvej er 1,7 km. De samlede etableringsomkostninger ender dermed på:

Vesterlundvej (1,7 km)	32.300 kr
Skilteplan	10.000 kr
I alt	42.300 kr

Bilag A – eksempler på skilte og asfaltmarkeringer

